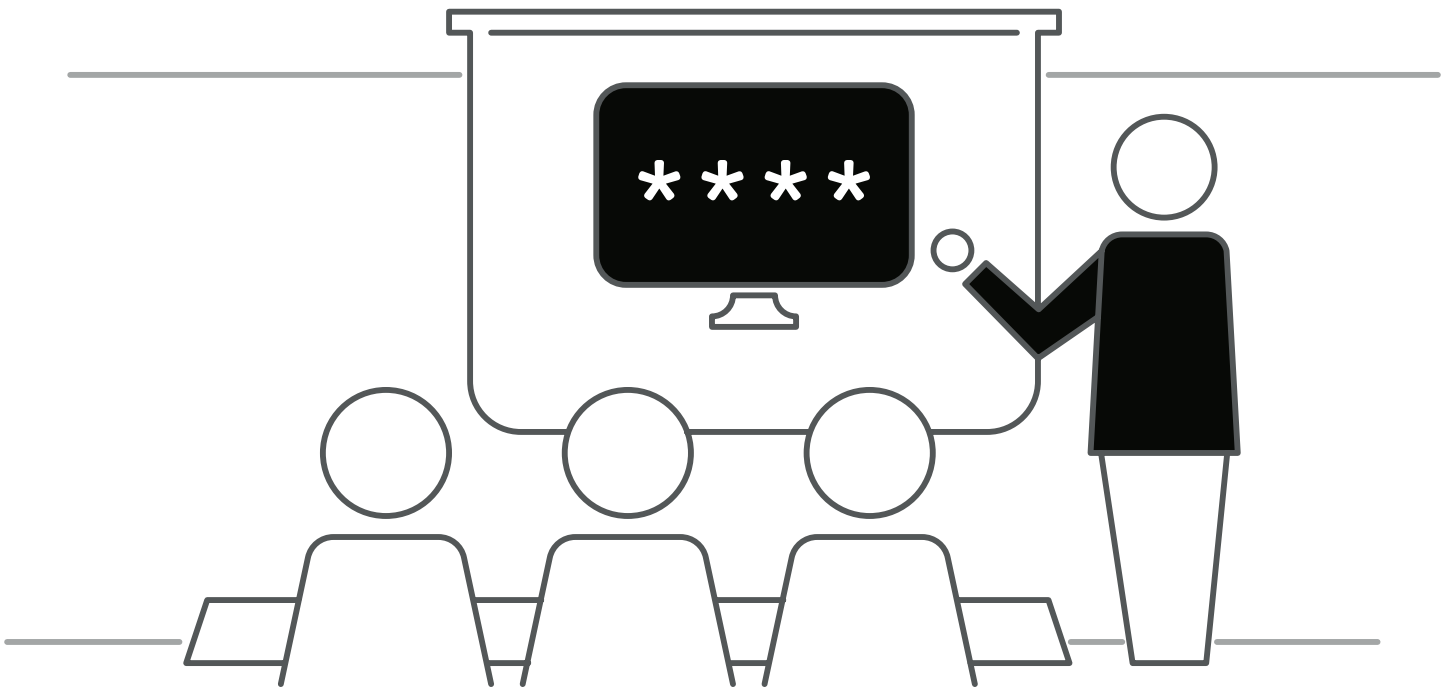




Security awareness

Klassikale training



Tijdens een interactieve klassikale training krijgen medewerkers inzicht in hoe zij verschillende vormen van misbruik door derden kunnen herkennen en voorkomen. Tevens wordt, aan de hand van praktische tips en tricks, uitgelegd hoe men veiliger kan omgaan met informatie binnen de organisatie én in de privésituatie.



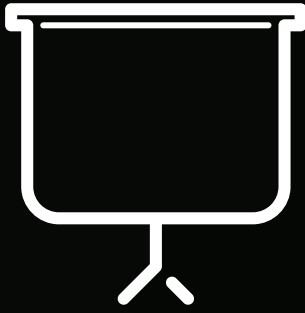
Bewustwording zal ervoor zorgen dat deelnemers zich realiseren dat ze onvoldoende beveiligd zijn, zowel zakelijk als privé.



De kennis die gedeeld wordt is toepasbaar voor alle medewerkers binnen de organisatie ongeacht opleidingsniveau en functie.



Naast kennis is het belangrijk om de medewerkers ook te leren hoe ze de kennis in de dagelijkse praktijk kunnen toepassen.



Kenmerken

- Interactieve trainingen
- Gevarieerde groepen
- Afgestemd op de organisatie
- Voor ieder kennisniveau
- Op iedere gewenste locatie
- Praktijkgerichte trainers
- Herkenbare situaties (privé en zakelijk)
- Productonafhankelijk
- Uitgebreid lesmateriaal
- Creëert draagvlak voor beveiligingsmaatregelen

Onderwerpen

Een training bevat de volgende onderwerpen:

- Cybercriminaliteit
- Wifi-netwerken
- Multifunctionals
- Wachtwoorden
- PC beveiliging
- Informatievernietiging
- Veilig internetten
- Veilig mobiel
- Identiteitsbewijzen
- Veilig e-mailen
- Veilige werkplek
- Social media

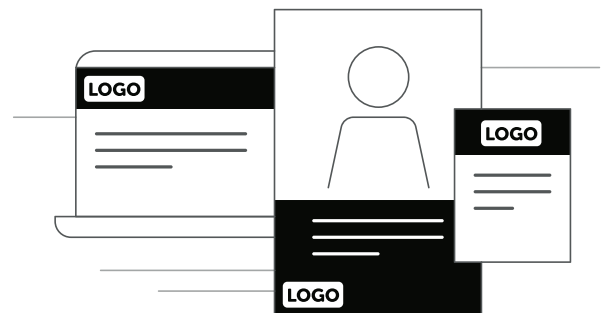
Door naast de herkenbare bedrijfsmatige situaties ook situaties uit de privésfeer aan te halen wordt de betrokkenheid van de deelnemers vergroot. Zij worden geconfronteerd met veelvoorkomende dilemma's en gevraagd naar hun handelen. Zo leren zij niet alleen van de trainer, maar delen zij ook ervaringen en inzichten met elkaar.

In de trainingen wordt de technische en theoretische kant van beveiliging zoveel mogelijk gemeden. Hierdoor is deelname voor iedereen geschikt, ongeacht het kennisniveau en de vaardigheden. In duidelijke taal wordt uitgelegd welke dreigingen er zijn en hoe men daarmee om kan gaan.

Alle trainingen vinden, na een intakegesprek, plaats op een door de opdrachtgever gekozen locatie. Zo wordt de werkomgeving, organisatie en branche meegenomen in de training. Voorbeelden en situaties uit de praktijk zorgen voor vertrouwen en herkenbaarheid bij de deelnemers.

Aangepast lesmateriaal

Het ondersteunende lesmateriaal bestaat uit het security awareness handboek en digitale themaposters die hulp bieden bij de gewenste gedragsverandering. Door deze ondersteunende materialen regelmatig onder de aandacht te brengen en te delen, worden medewerkers gestimuleerd hun gedrag aan te passen en adequaat te reageren op dreigende veiligheidsrisico's. Aansprekend en begrijpelijk voor elk kennisniveau en kan worden aangepast naar de huisstijl van de opdrachtgever. Denk hierbij aan kleuren, logo en contactgegevens.



Nulmeting

Vraag een nulmeting aan op:
<https://cubics.beveiligmij.nl/nulmeting>